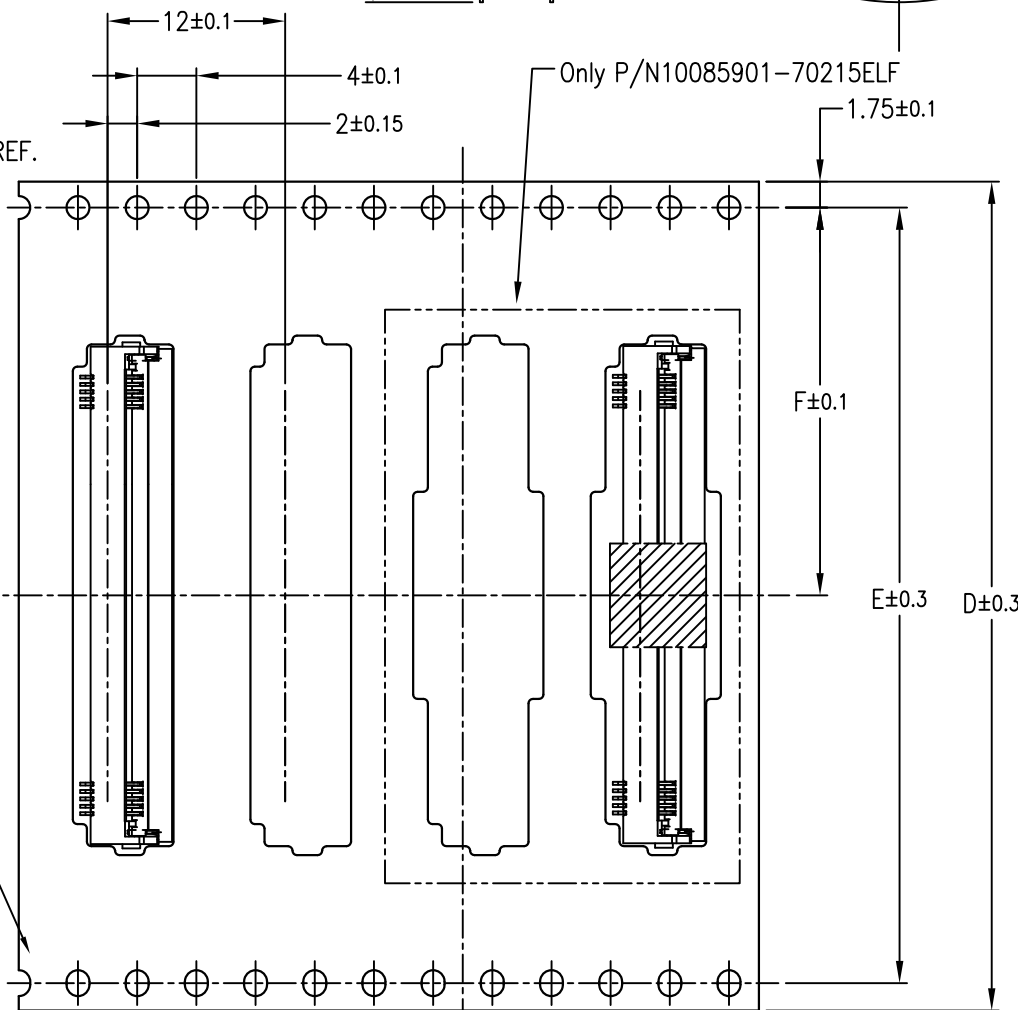
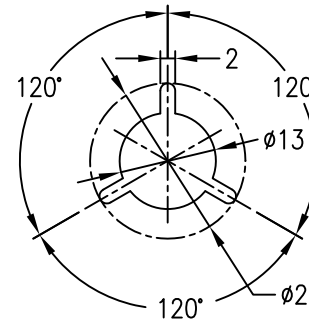
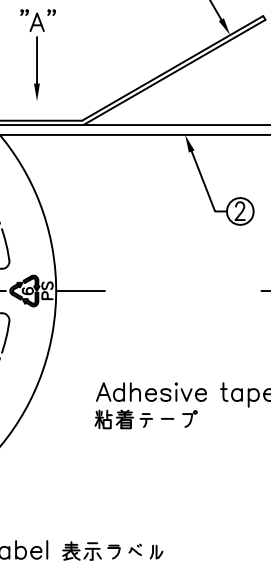


PRODUCT NO.

10085901-****5E*LF

The direction of drawer
引き出し方向The direction of drawer
引き出し方向

<P/N composition> <P/N 構成>

10085901-** * 1 5 E * LF

- Lead Free
- Blank: Standard material
- H: Halogen free material
- Packaging form (E : Plastic reel・Embossing tape package)
- Embossing tape package 5: 12mm PITCH
- Plating spec / Contact style 1: Au plating / Single contact point
- D: Au plating / Double contact point
- Blank: Without cable lock
- 1: With cable lock
- 2: Without cable lock / With picku-up tape
- No of position
- Series name

PARTS TABLE 部品表

No.	Part name 部品名	Material 材質	QTY.	Note 備考
①	The reel for packaging 梱包用リール	Polystyrene ポリスチレン	1	Color / Window of the reel: option 色 / リール窓: 任意 Electrification prevention processing 帯電防止処理品
②	Emboss tape エンボステープ	PET	1	Electrification prevention processing 帯電防止処理品
③	Cover tape カバーテープ	Polyester ポリエステル	1	
④	Connector コネクタ	See sheet 2	3000	

Part No. 型番	DIM "D" D寸法	DIM "E" E寸法	DIM "F" F寸法	DIM "W" W寸法
10085901-70*15ELF ↑ 10085901-60*15E*LF	56	52.4	26.2	57.5
10085901-50*15E*LF ↑ 10085901-35*15E*LF	44	40.4	20.2	45.5

VIEW "A"(1:1)

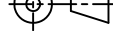


矢視 "A" (1:1)

NOTE

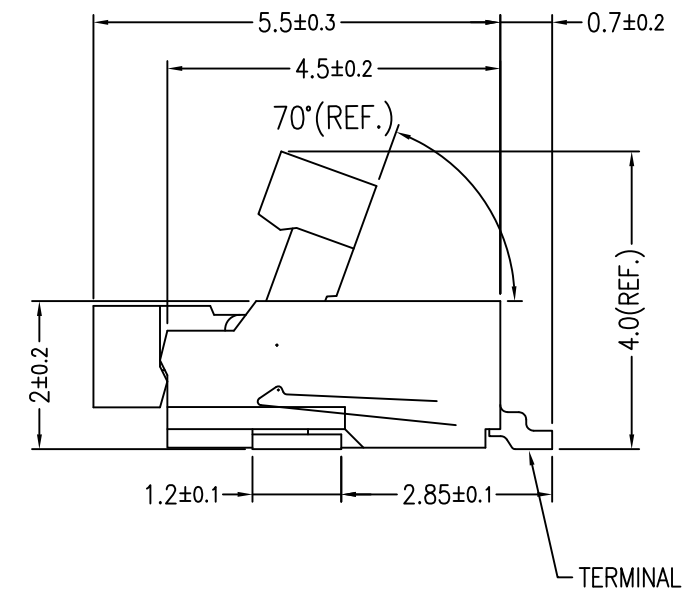
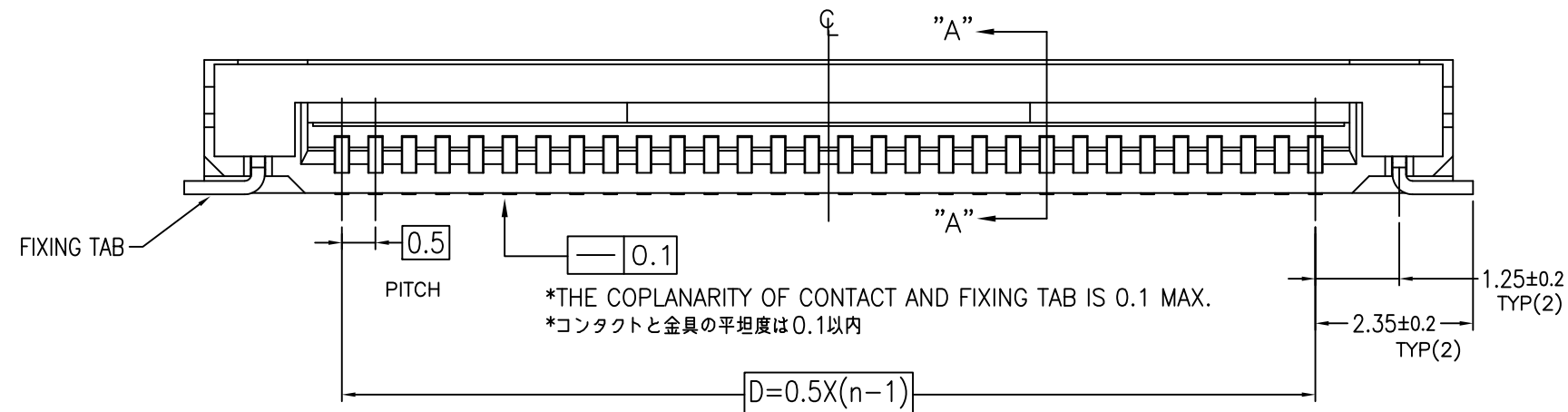
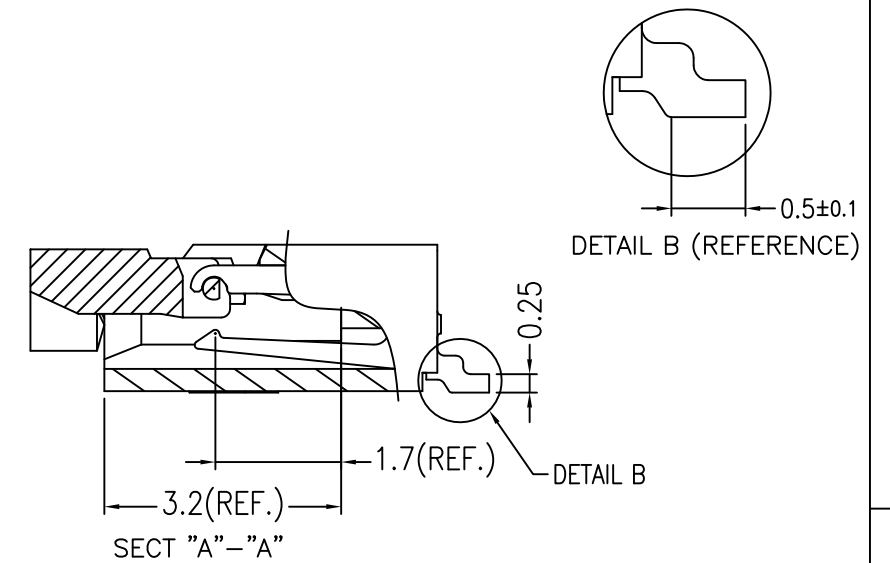
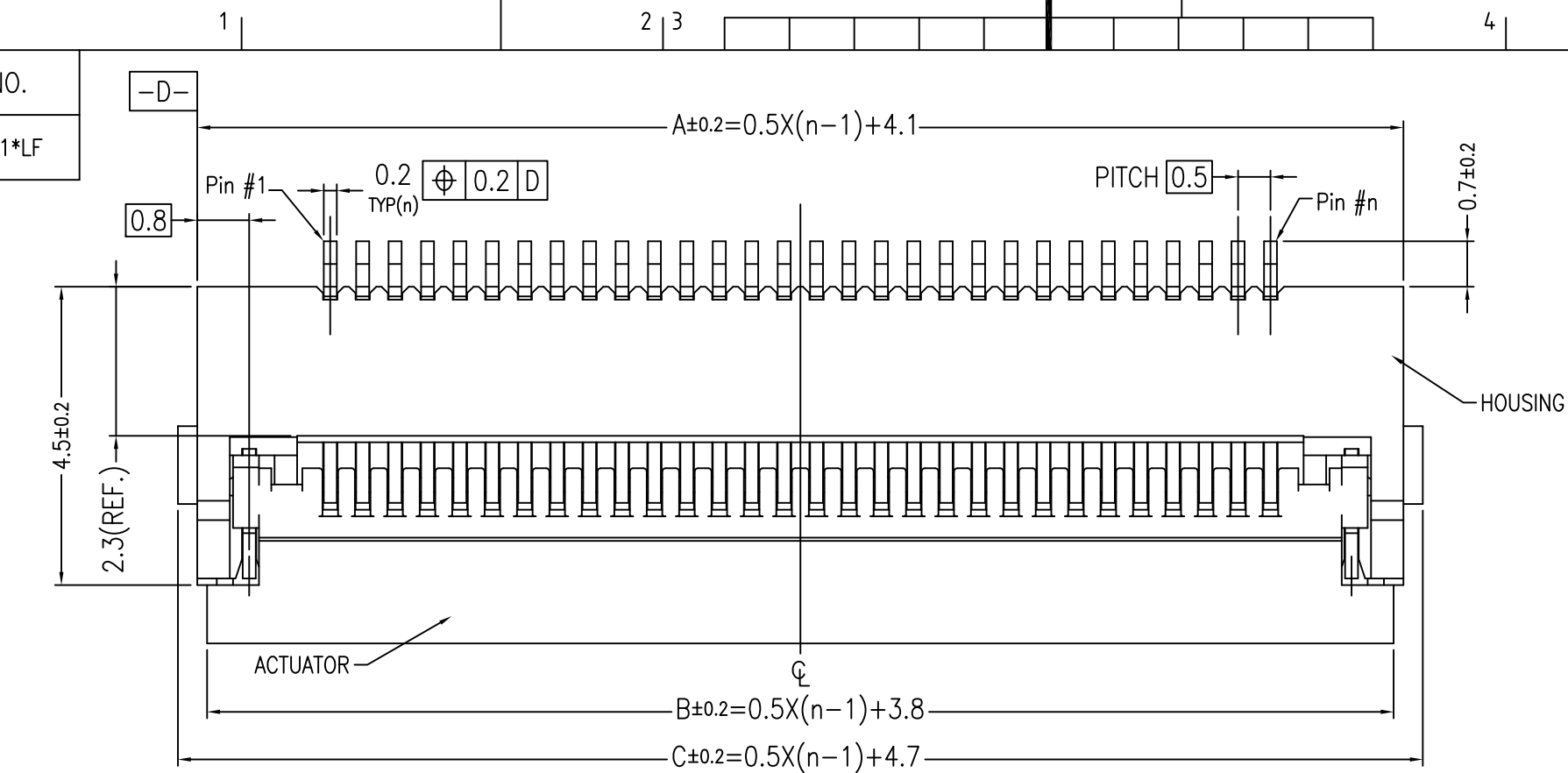
- This article carries out the emboss tape package of the P/N10085901 series connector.
- The shape and dimension of this article are based on JIS C 0806.
(Taping of electronic parts (Surface mounted device))
- The color and window of a plastic reel are optional.

注記

- 本品は P/N10085901シリーズをエンボステープ梱包したものである。
- 本品の形状及び寸法規定は JIS C 0806 (電子部品のテーピング (表面実装部品)) に準拠する。
- 本品の色及びリール窓は任意とする。

mat'l. code ---							surface ISO 1302 ✓				tolerance ISO 406 ISO 1101				projection 		product family 59KF FLEX 0.5							CODE JP																																																																																																																																																																																																																																																																																																																																																																																																																																																																																																																																																																																																																																																																																																																																																																																																																																																																																																																																																																																																																																																																																																																																																																																																																										
ltr	description		ecn no		dr	date		tolerances unless otherwise specified										title																																																																																																																																																																																																																																																																																																																																																																																																																																																																																																																																																																																																																																																																																																																																																																																																																																																																																																																																																																																																																																																																																																																																																																																																																																
A	RELEASED		J08-0278		Y.K	2008-6-27		angles		linear		0.X		±0.3				ASSEMBLY 0.5mm PITCH CONNECTOR FOR FPC VHC Series																																																																																																																																																																																																																																																																																																																																																																																																																																																																																																																																																																																																																																																																																																																																																																																																																																																																																																																																																																																																																																																																																																																																																																																																																																
B	REVISED		J09-0402		Y.K	2009-12-2						0.XX		±0.3																																																																																																																																																																																																																																																																																																																																																																																																																																																																																																																																																																																																																																																																																																																																																																																																																																																																																																																																																																																																																																																																																																																																																																																																																																				
C	REVISED		J10-0079		Y.K	2010-4-5						0°±3'		0.XXX															±0.3																																																																																																																																																																																																																																																																																																																																																																																																																																																																																																																																																																																																																																																																																																																																																																																																																																																																																																																																																																																																																																																																																																																																																																																																																					
D	REVISED		J11-0161		Y.K	2011-7-25		dr		Y.KAMEDA			2012-2-20					dwg no							sheet 1 of 8		size																																																																																																																																																																																																																																																																																																																																																																																																																																																																																																																																																																																																																																																																																																																																																																																																																																																																																																																																																																																																																																																																																																																																																																																																																							
E	REVISED		J11-0241		Y.K	2011-10-18		engr		Y.KAMEDA			2012-2-20					10085901							A3																																																																																																																																																																																																																																																																																																																																																																																																																																																																																																																																																																																																																																																																																																																																																																																																																																																																																																																																																																																																																																																																																																																																																																																																																									
F	REVISED		ELXJ-010325		Y.K	2012-2-20		chr		LAI,TIAN-POH			2012-2-20																																																																																																																																																																																																																																																																																																																																																																																																																																																																																																																																																																																																																																																																																																																																																																																																																																																																																																																																																																																																																																																																																																																																																																																																																																					
									appd		M.KAJIURA			2012-2-20				type											Product-Customer		Drw																																																																																																																																																																																																																																																																																																																																																																																																																																																																																																																																																																																																																																																																																																																																																																																																																																																																																																																																																																																																																																																																																																																																																																																																																			
sheet index		revision		F	F	F	F	F	F	F	F																																																																																																																																																																																																																																																																																																																																																																																																																																																																																																																																																																																																																																																																																																																																																																																																																																																																																																																																																																																																																																																																																																																																																																																																																																							</

10085901-***1*LF



P/N	ACTUATOR COLOR	REMARK
—***1LF	NATURAL (BROWN)	STANDARD
—***1HLF	BLACK	HALOGEN FREE (less than 900ppm)

10085901-501HLF	28.6	28.3	29.2	24.5	30.3	
10085901-601HLF	33.6	33.3	34.2	29.5	35.3	
10085901-601LF	33.6	33.3	34.2	29.5	35.3	
P/N	A	B	C	D	F	

NOTE

- 1)HOUSING:THERMOPLASTIC RESIN,UL94V-0, NATURAL
2)ACTUATOR:THERMOPLASTIC RESIN,UL94V-0, ~~BROWN~~
3)CONTACT:COPPER ALLOY (t=0.20)
4)FIXING TAB: COPPER ALLOY (t=0.20)

2.FINISH

- 1)CONTACT: ALL OVER Ni,Au FLASH.
2)FIXING TAB: ALL OVER Ni , Sn PLATING 1.5~3.5 μ m
3.CO-PLANARITY: 0.1 MAX.

5.RoHS

THIS PRODUCT MEETS EUROPEAN UNION DIRECTIVES AND OTHER
COUNTRY REGULATIONSAS DESCRIBED IN GS-22-008.

注記

- 1.材料
- 1)ハウジング:耐熱性樹脂,UL94V-0, ナチュラル
 - 2)アクチュエータ:耐熱性樹脂,UL94V-0, ~~ナチュラル~~(茶色)
 - 3)端子:銅合金 (t=0.20)
 - 4)固定金具:銅合金 (t=0.20)

2.めっき

- 1) 端子: Ni下地付き、Auフラッシュ
2) 固定金具: Ni下地付き、錫めっき 1.5~3.5μm
3. コプラナリティ: 0.1 MAX.

5.RoHS

本製品は、GS-22-008に記載されたヨーロッパ連合指令と他国の規制に適合しています。

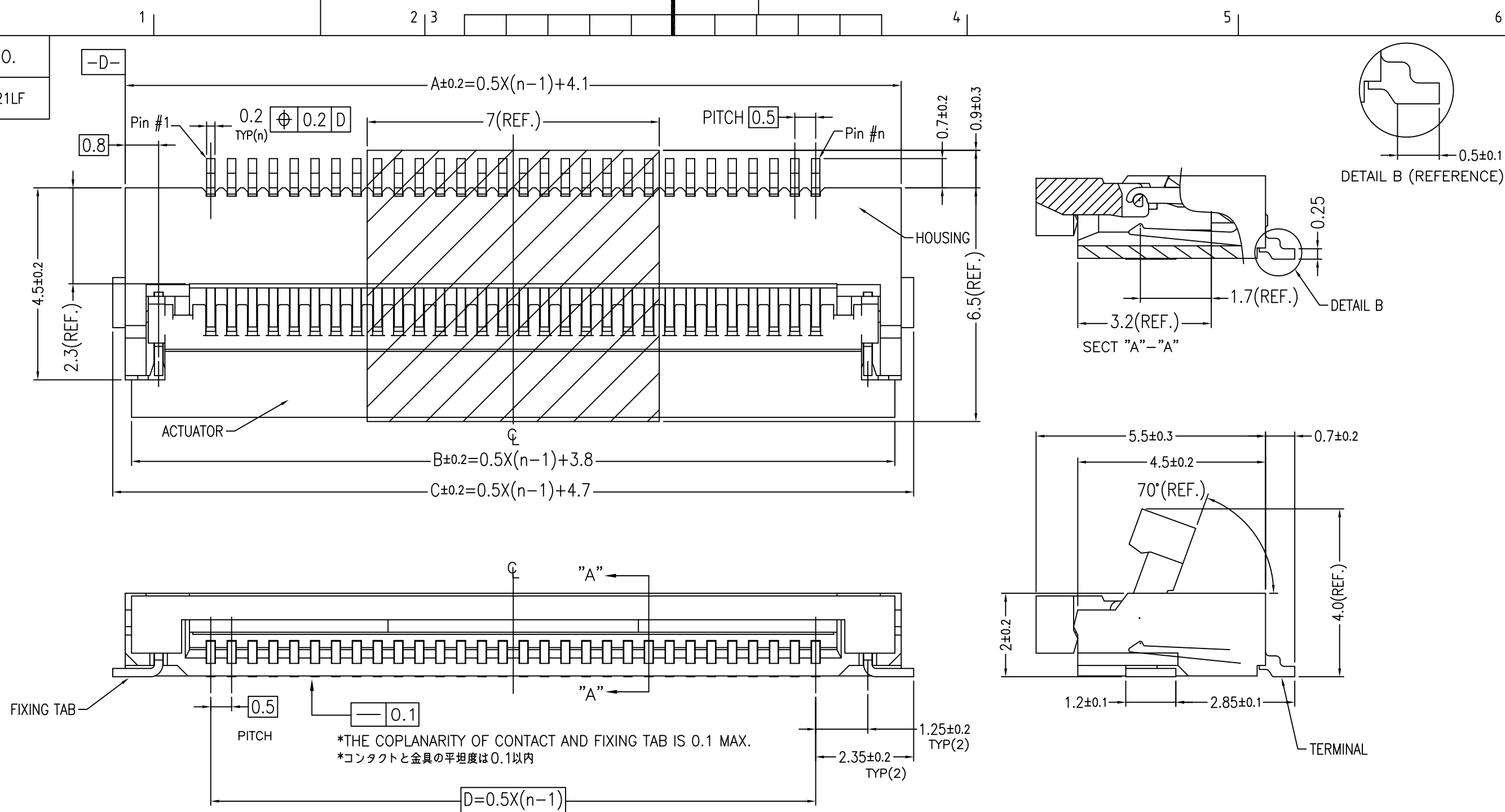
[illegible]



FCIconnect.com

Copyright FCI.

PRODUCT NO.
10085901-7021LF



NOTE
1.MATERIAL
1)HOUSING:THERMOPLASTIC RESIN,UL94V-0, NATURAL
2)ACTUATOR:THERMOPLASTIC RESIN,UL94V-0, BROWN
3)CONTACT:COPPER ALLOY (t=0.20)
4)FIXING TAB: COPPER ALLOY (t=0.20)
5)COVER TAPE: POLYIMIDE TAPE (t=0.075)
2.FINISH
1)CONTACT: ALL OVER Ni,Au FLASH.
2)FIXING TAB: ALL OVER Ni, Sn PLATING 1.5~3.5μm
3.CO-PLANARITY: 0.1 MAX.
5.RoHS
THIS PRODUCT MEETS EUROPEAN UNION DIRECTIVES AND OTHER COUNTRY REGULATIONSAS DESCRIBED IN GS-22-008.

注記
1.材料
1)ハウジング:耐熱性樹脂,UL94V-0, ナチュラル
2)アクチュエータ:耐熱性樹脂,UL94V-0, ナチュラル (茶色)
3)端子: 銅合金 (t=0.20)
4)固定金具: 銅合金 (t=0.20)
5)吸着テープ: ポリイミドテープ (t=0.075)
2.めっき
1)端子: Ni下地付き、Auフラッシュ
2)固定金具: Ni下地付き、めっき 1.5~3.5μm
3.コプラナリティ: 0.1 MAX.
5.RoHS
本製品は、GS-22-008に記載されたヨーロッパ連合指令と他国の規制に適合しています。

mat'l. code ---				surface ISO 1302 ✓		tolerance ISO 406 ISO 1101		projection MM	product family 59KF FLEX 0.5		CODE JP
ltr	description	ecn no	dr	date	tolerances unless otherwise specified				title ASSEMBLY 0.5mm PITCH CONNECTOR FOR FPC VHC Series		
A	RELEASED	J08-0278	Y.K	2008-6-27	angles linear	0°±2'	0.X	±0.2	dwg no 10085901		
B	REVISED	J09-0402	Y.K	2009-12-2			0.XX	±0.2			
C	REVISED	J10-0079	Y.K	2010-4-5			0.XXX	±0.2			
D	ONLY REV. UP	J11-0161	Y.K	2011-7-25	dr	Y.KAMEDA	2012-2-20	FCI		sheet 3 of 8	size A3
E	ONLY REV. UP	J11-0241	Y.K	2011-10-18	engr	Y.KAMEDA	2012-2-20			type Product-Customer Drw	Rev. F
F	REVISED	ELXJ-010325	Y.K	2012-2-20	chr	LAI,TIAN-POH	2012-2-20				
sheet index		revision sheet									

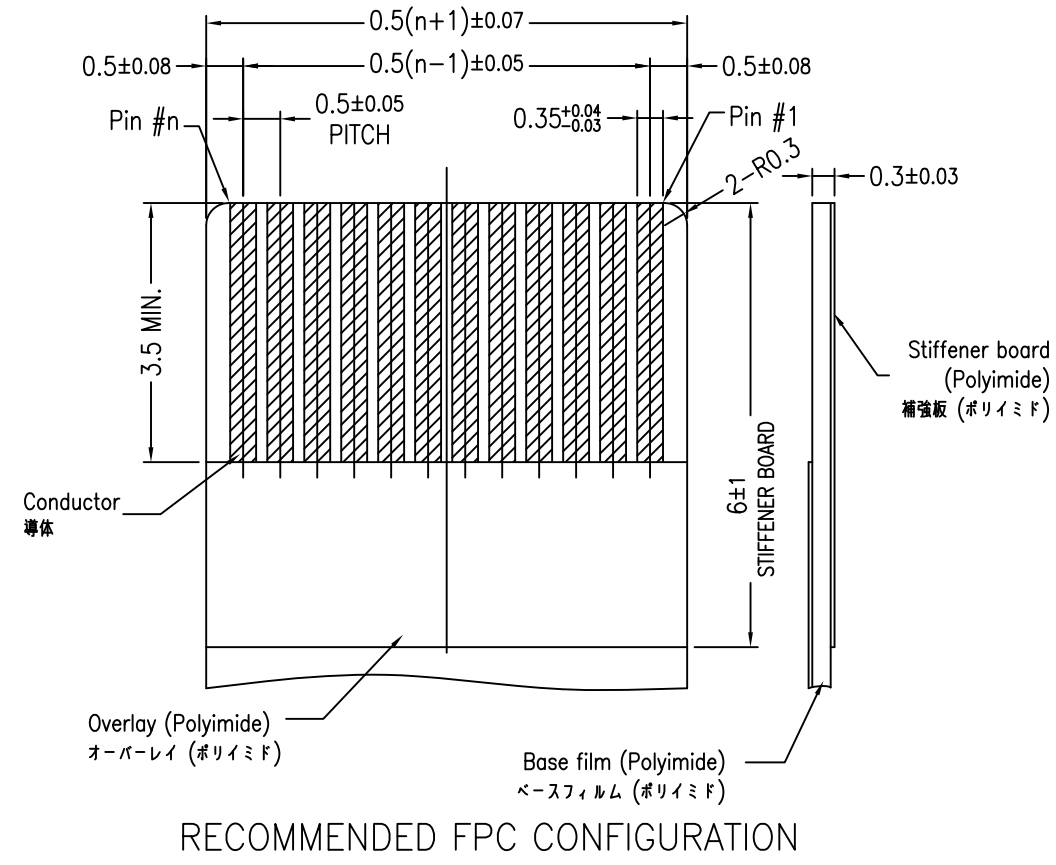
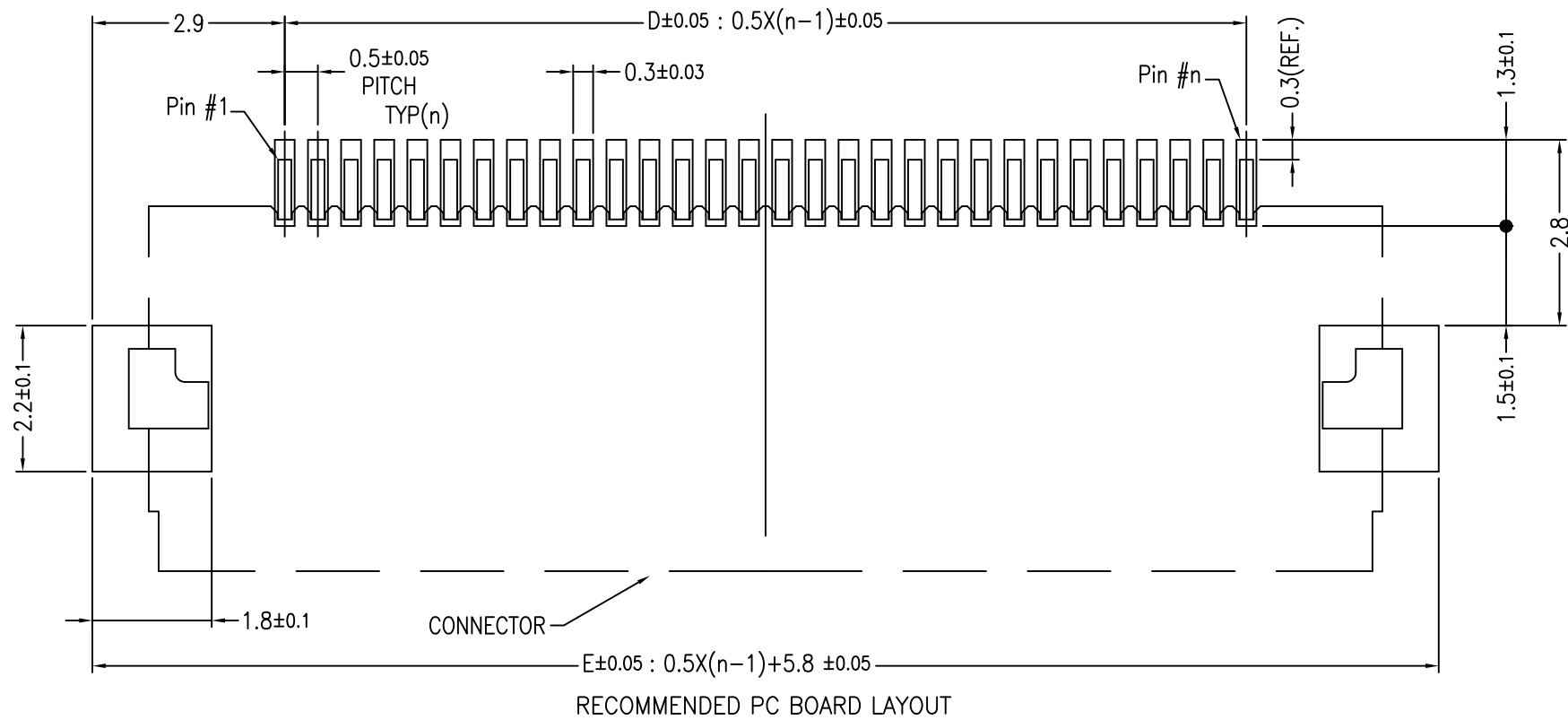


FCIconnect.com

Copyright FCI.

PRODUCT NO.

10085901-***1*LF



NOTE
1.THICKNESS OF A METAL MASK: 0.1mm
2.FPC / FFC
ADHESIVE METHOD OF SUPPORTING TAPE SHALL BE HEAT CRIMPING METHOD AND THERMOSETTING ADHESIVE MATERIAL SHALL BE USED.
3.OTHER SPECIFICATIONS
PRODUCT SPECIFICATION : GS-12-541
APPLICATION SPECIFICATION : GS-20-105
PACKAGING SPECIFICATION : GS-14-1264

注記
1.メタルマスク厚 : 0.1mm
2.FPC / FFC
FPCの補強板接着剤には熱硬化接着剤を使用し、接着方式は熱圧着とする。
3.その他
製品規格 : GS-12-541
取り扱い説明書 : GS-20-105
梱包規格 : GS-14-1264

10085901-7021LF	38.6	38.3	39.2	34.5	40.3	
10085901-601HLF	33.6	33.3	34.2	29.5	35.3	
10085901-601LF	33.6	33.3	34.2	29.5	35.3	
10085901-501HLF	28.6	28.3	29.2	24.5	30.3	
P/N	A	B	C	D	E	

mat'l. code ---				surface ISO 1302	tolerance ISO 406 ISO 1101	projection MM	product family 59KF FLEX 0.5	CODE JP
ltr	description	ecn no	dr	date	tolerances unless otherwise specified		title ASSEMBLY 0.5mm PITCH CONNECTOR FOR FPC VHC Series	
B	RELEASED	J09-0402	Y.K	2009-12-2	angles linear			
C	REVISED	J10-0079	Y.K	2010-4-5	0°±2°			
D	ONLY REV. UP	J11-0161	Y.K	2011-7-25	0°±2°			
E	ADD NEW P/N	J11-0241	Y.K	2011-10-18	dr	Y.KAMEDA	2012-2-20	
F	REVISED	ELXJ-010325	Y.K	2012-2-20	engr	Y.KAMEDA	2012-2-20	
					chr	LAI,TIAN-POH	2012-2-20	
					appd	M.KAJIURA	2012-2-20	
sheet index	revision sheet						dwg no 10085901	sheet 4 of 8 size A3
							type Product-Customer Drw	Rev. F

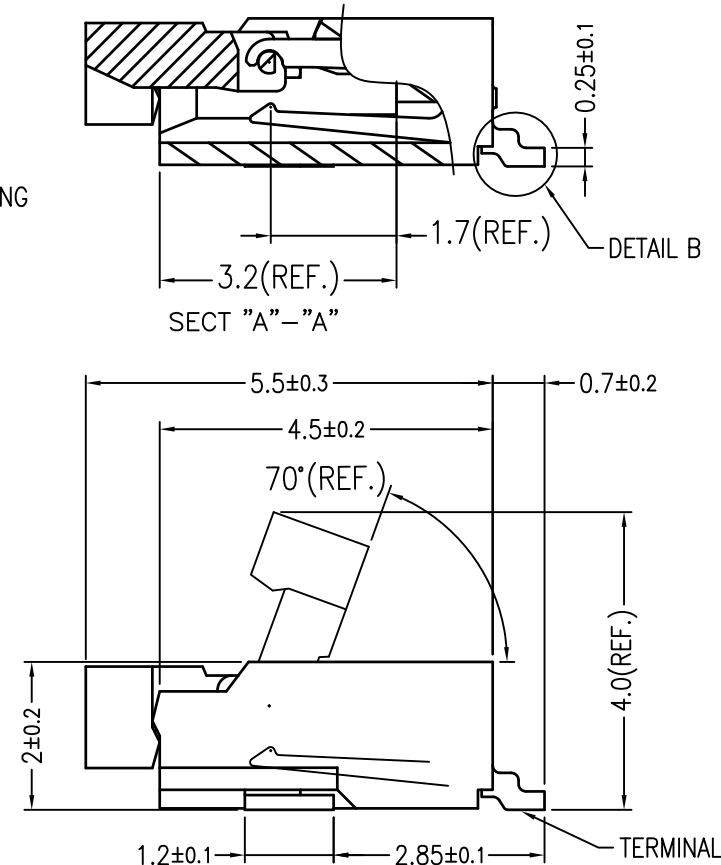
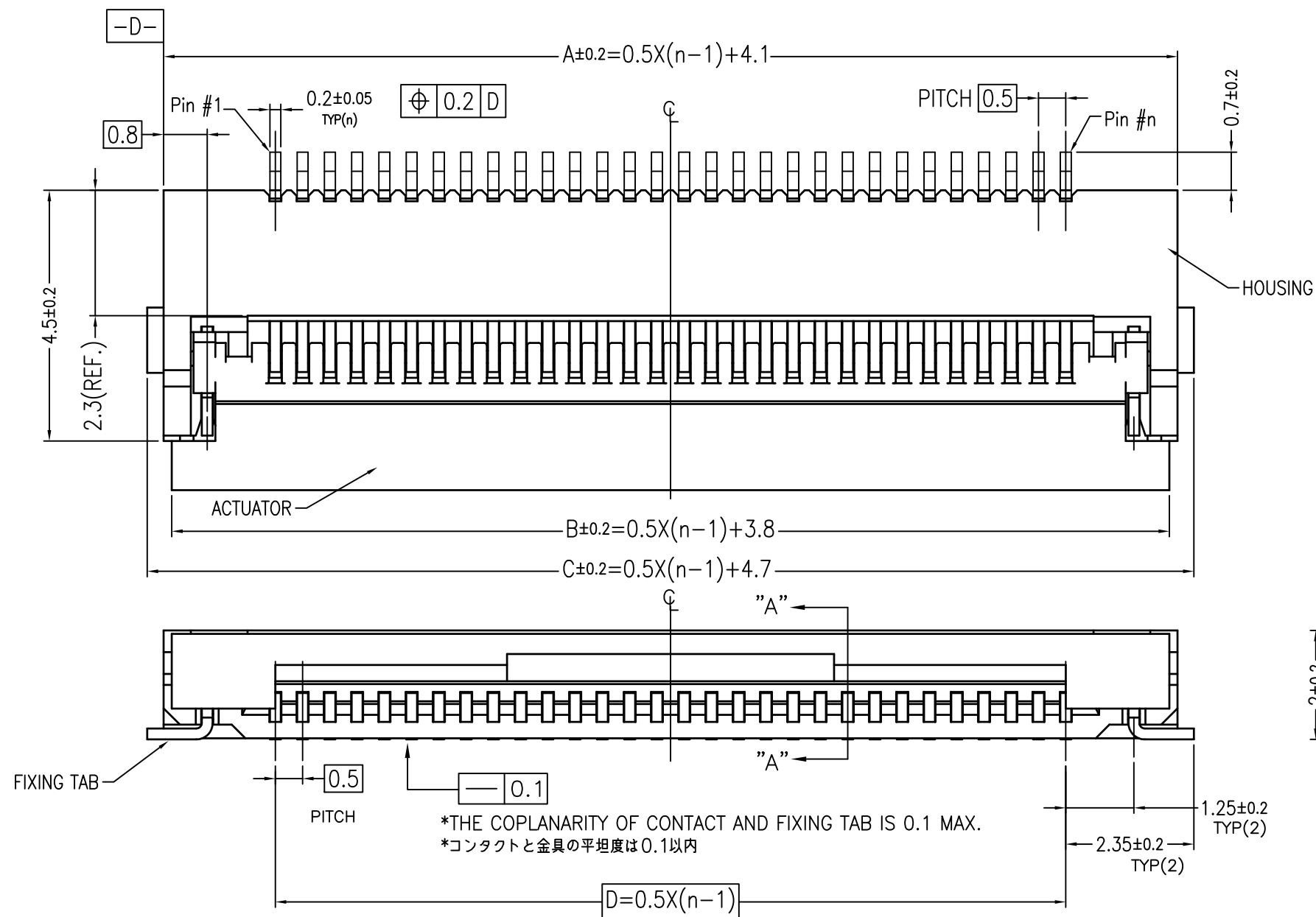


FCIconnect.com

Copyright FCI.

PRODUCT NO.

10085901-**11*LF



10085901-7011LF	38.6	38.3	39.2	34.5	40.3	
10085901-6011LF	33.6	33.3	34.2	29.5	35.3	
10085901-5011LF	28.6	28.3	29.2	24.5	30.3	
10085901-5011HLF	28.6	28.3	29.2	24.5	30.3	
10085901-3511LF	21.1	20.8	21.7	17.0	22.8	
P/N	A	B	C	D	E	

NOTE

1.MATERIAL

- 1)HOUSING:THERMOPLASTIC RESIN,UL94V-0, NATURAL
- 2)ACTUATOR:THERMOPLASTIC RESIN,UL94V-0, BROWN
- 3)CONTACT:COPPER ALLOY (t=0.20)
- 4)FIXING TAB: COPPER ALLOY (t=0.20)

2.FINISH

- 1)CONTACT: ALL OVER Ni,Au FLASH.
- 2)FIXING TAB: ALL OVER Ni , Sn PLATING 1.5~3.5μm
- 3.CO-PLANARITY: 0.1 MAX.

5.RoHS

THIS PRODUCT MEETS EUROPEAN UNION DIRECTIVES AND OTHER COUNTRY REGULATIONSAS DESCRIBED IN GS-22-008

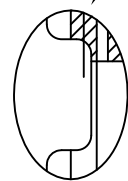
P/N	ACTUATOR COLOR	REMARK
-**11LF	NATURAL (BROWN)	STANDARD
-**11HLF	BLACK	HALOGEN FREE (less than 900ppm)

mat'l. code				surface	tolerance	projection	product family	CODE
---				ISO 1302	ISO 406	ISO 1101	59KF FLEX 0.5	JP
ltr	description	ecn no	dr	date	tolerances unless otherwise specified	angles	linear	title
B	RELEASED	J09-0402	Y.K	2009-12-2	0.X	±0.2		ASSEMBLY
C	REVISED	J10-0079	Y.K	2010-4-5	0.XX	±0.2		0.5mm PITCH CONNECTOR FOR FPC
D	REVISED	J11-0161	Y.K	2011-7-25	0.XXX	±0.2		VHC Series
E	ADD NEW P/N	J11-0241	Y.K	2011-10-18	dr	Y.KAMEDA	2012-2-20	dwg no
F	REVISED	ELXJ-010325	Y.K	2012-2-20	engr	Y.KAMEDA	2012-2-20	sheet 5 of 8 size
					chr	LAI,TIAN-POH	2012-2-20	10085901
					appd	M.KAJIURA	2012-2-20	A3
sheet index	revision sheet							type
								Product-Customer Drw
								Rev.
								F

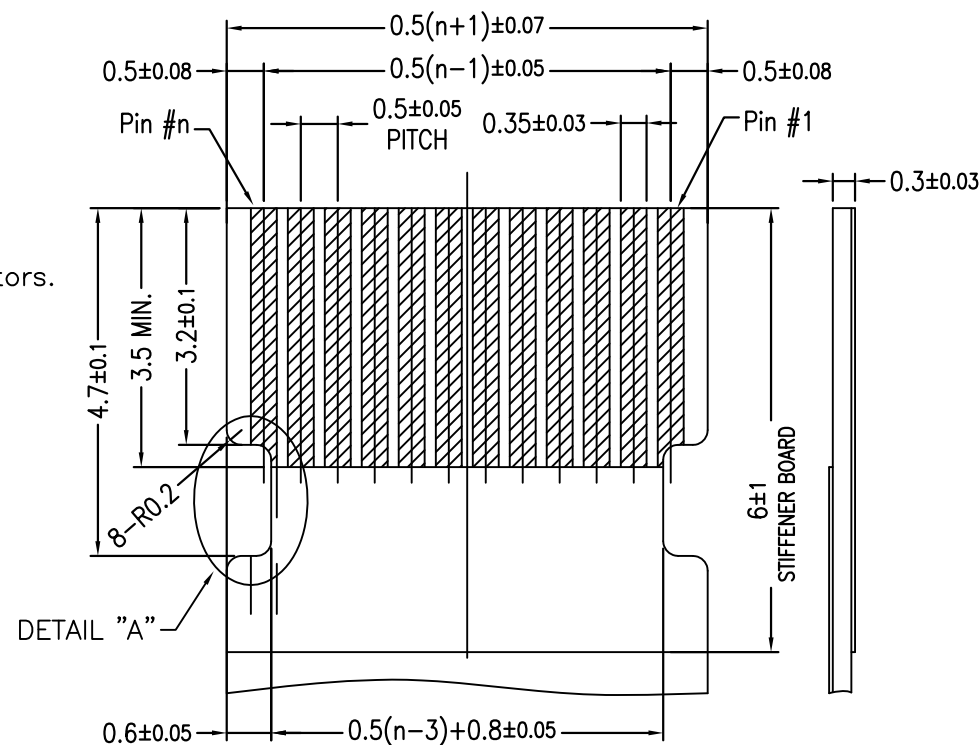
PRODUCT NO.

10085901-**11*LF

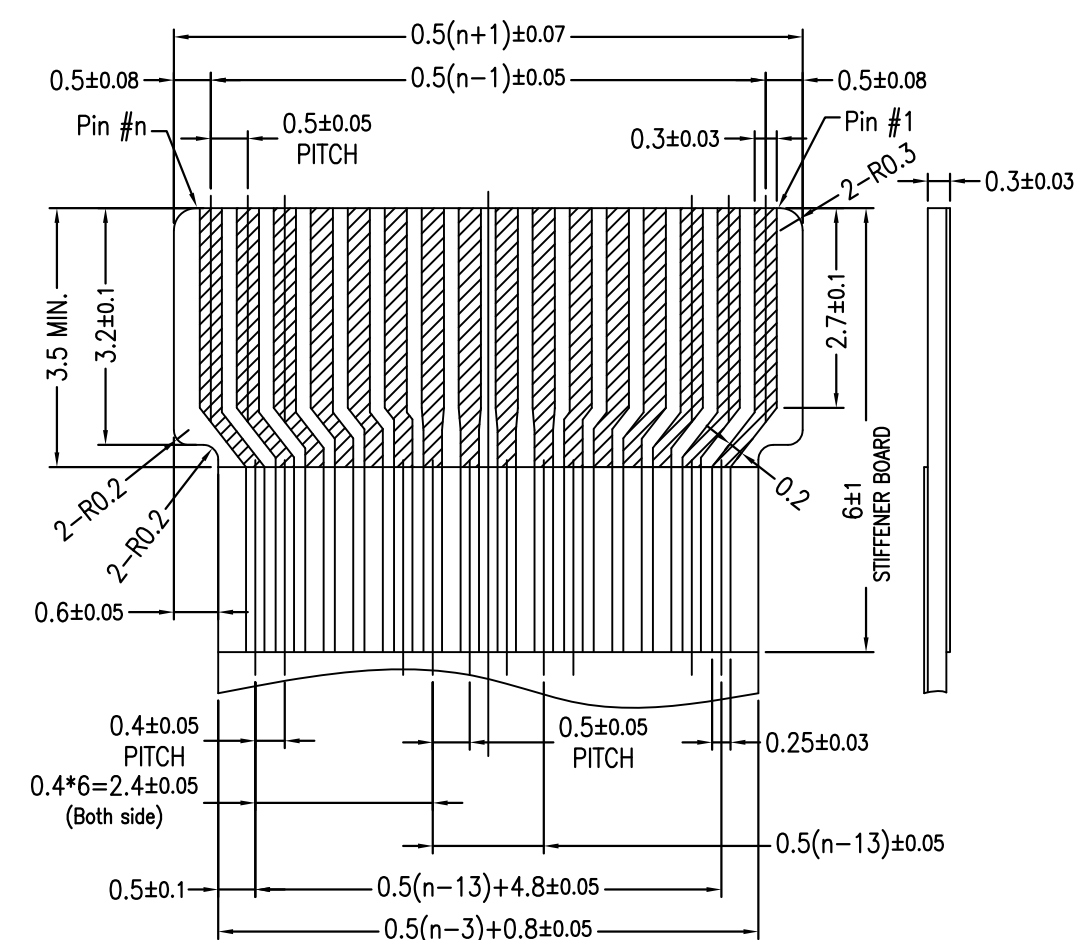
Cut through both sides conductors.



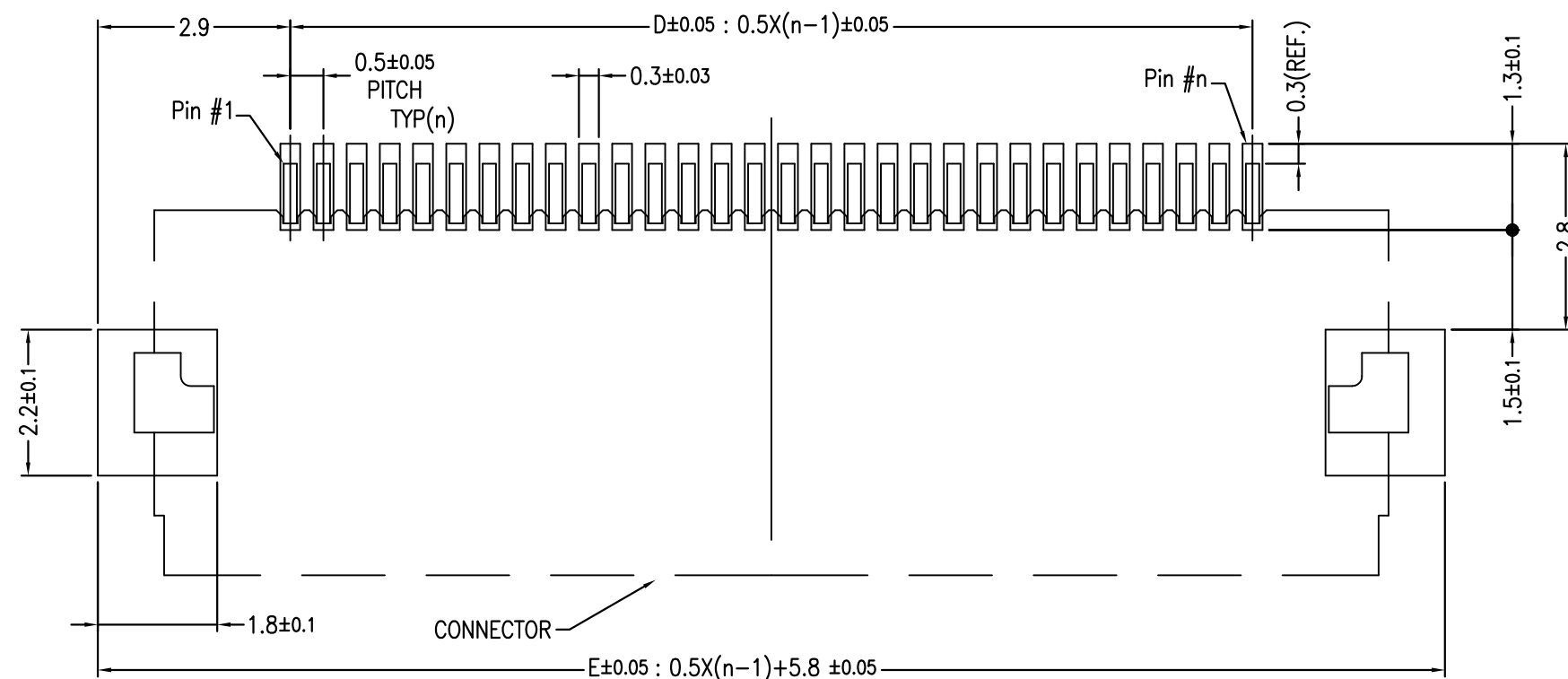
DETAIL "A"



RECOMMENDED FFC CONFIGURATION



RECOMMENDED FPC CONFIGURATION



RECOMMENDED PC BOARD LAYOUT

NOTE

1.THICKNESS OF A METAL MASK: 0.1mm

2.FPC / FFC

ADHESIVE METHOD OF SUPPORTING TAPE SHALL BE HEAT CRIMPING METHOD AND THERMOSETTING ADHESIVE MATERIAL SHALL BE USED.

3.ACCORDING TO THE KIND OF CABLE TO BE USED, SINCE OUTSIDE TWO CONDUCTORS CANNOT BE USED, THE LINE OF SIGNAL DECREASES.

注記

1.メタルマスク厚 : 0.1mm

2.FPC / FFC

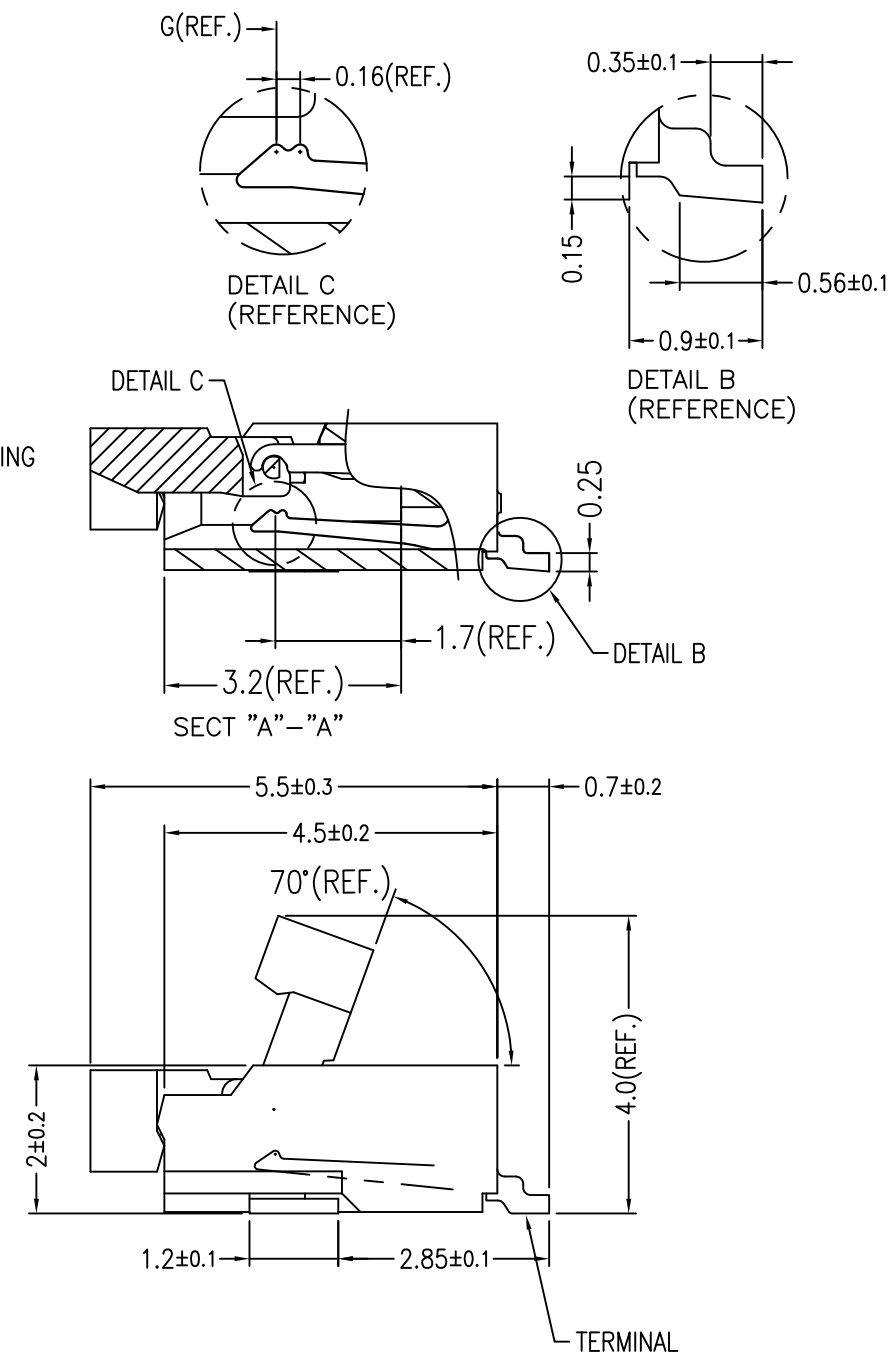
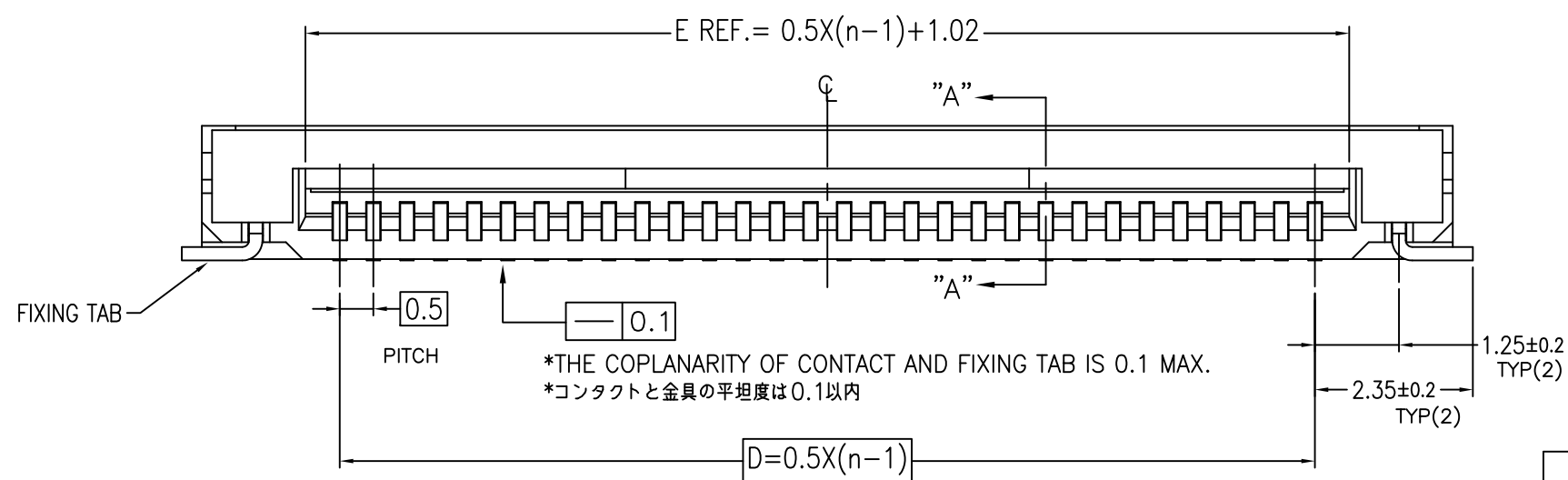
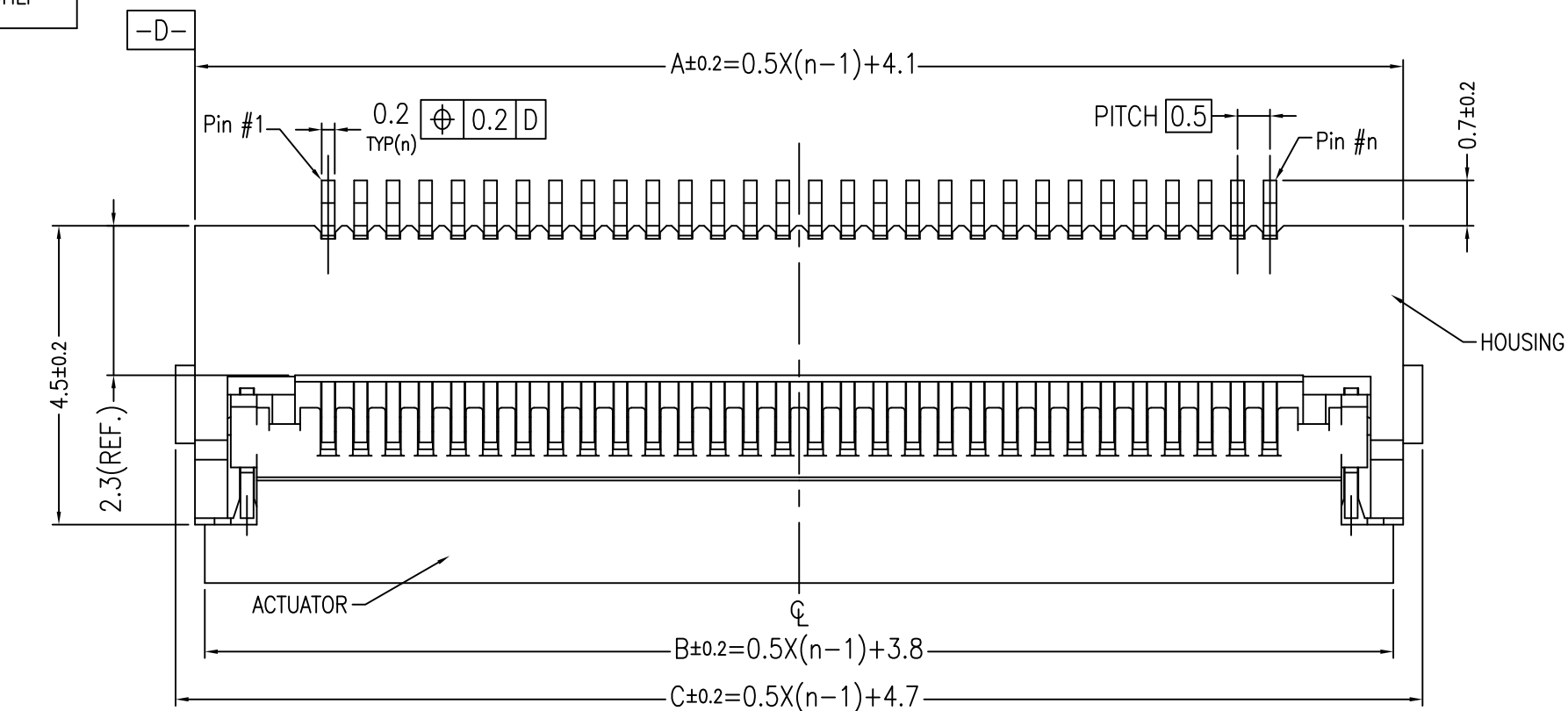
FPCの補強板接着剤には熱硬化接着剤を使用し、接着方式は熱圧着とする。

3.使用するケーブルの種類によっては、外側の2つの導体を使用不可能になるため信号ラインが減少します。

10085901-7011LF	38.6	38.3	39.2	34.5	40.3	
10085901-6011LF	33.6	33.3	34.2	29.5	35.3	
10085901-5011LF	28.6	28.3	29.2	24.5	30.3	
10085901-5011HLF	28.6	28.3	29.2	24.5	30.3	
10085901-3511LF	21.1	20.8	21.7	17.0	22.8	
P/N	A	B	C	D	E	

mat'l. code				surface	tolerance	projection	product family	CODE
---				ISO 1302	ISO 406	ISO 1101	59KF FLEX 0.5	JP
ltr	description	ecn no	dr	date	tolerances unless otherwise specified		title	
B	RELEASED	J09-0402	Y.K	2009-12-2	angles	linear	ASSEMBLY	
C	REVISED	J10-0079	Y.K	2010-4-5			0.5mm PITCH CONNECTOR FOR FPC	
D	REVISED	J11-0161	Y.K	2011-7-25	0°±2°		VHC Series	
E	ADD NEW P/N	J11-0241	Y.K	2011-10-18	dr	Y.KAMEDA	2012-2-20	dwg no
F	REVISED	ELXJ-010325	Y.K	2012-2-20	engr	Y.KAMEDA	2012-2-20	sheet 6 of 8 size
					chr	LAI,TIAN-POH	2012-2-20	10085901
					appd	M.KAJIURA	2012-2-20	A3
sheet index	revision sheet						type	Product-Customer Drw
								Rev. F

10085901-**DHLF



NOTE

1.MATERIAL

- 1)HOUSING:THERMOPLASTIC RESIN,UL94V-0, NATURAL
2)ACTUATOR:THERMOPLASTIC RESIN,UL94V-0, BLACK
3)CONTACT:COPPER ALLOY (t=0.20)
4)FIXING TAB: COPPER ALLOY (t=0.20)

2.FINISH

- 1)CONTACT: ALL OVER Ni,Au FLASH.
2)FIXING TAB: ALL OVER Ni , Sn PLATING 1.5~3.5 μ m
3.CO-PLANARITY: 0.1 MAX.

4.RoHS

THIS PRODUCT MEETS EUROPEAN UNION DIRECTIVES AND OTHER
COUNTRY REGULATIONSAS DESCRIBED IN GS-22-008.

5. HALOGEN FREE

Cl: Less than 900ppm
Br: Less than 900ppm
Cl + Br: Less than 1500ppm

注記

1. 材料

- 1) ハウジング: 耐熱性樹脂, UL94V-0, ナチュラル
- 2) アクチュエータ: 耐熱性樹脂, UL94V-0, 黒色
- 3) 端子: 銅合金 ($t=0.20$)
- 4) 固定金具: 銅合金 ($t=0.20$)

2.めっき

- 1)端子: Ni下地付き、Auフラッシュ
2)固定金具: Ni下地付き、錫めっき 1.5~3.5μm
3.コプラナリティ: 0.1 MAX.

4.RoHS

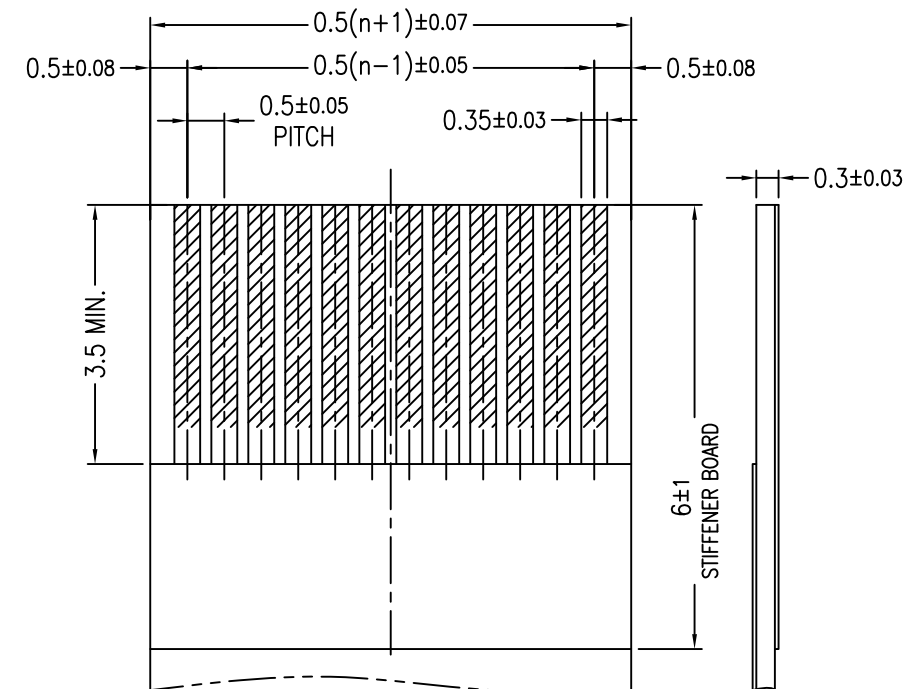
本製品は、GS-22-008に記載されたヨーロッパ連合指令と他国の規制に適合しています。

5. ハロゲンフリー

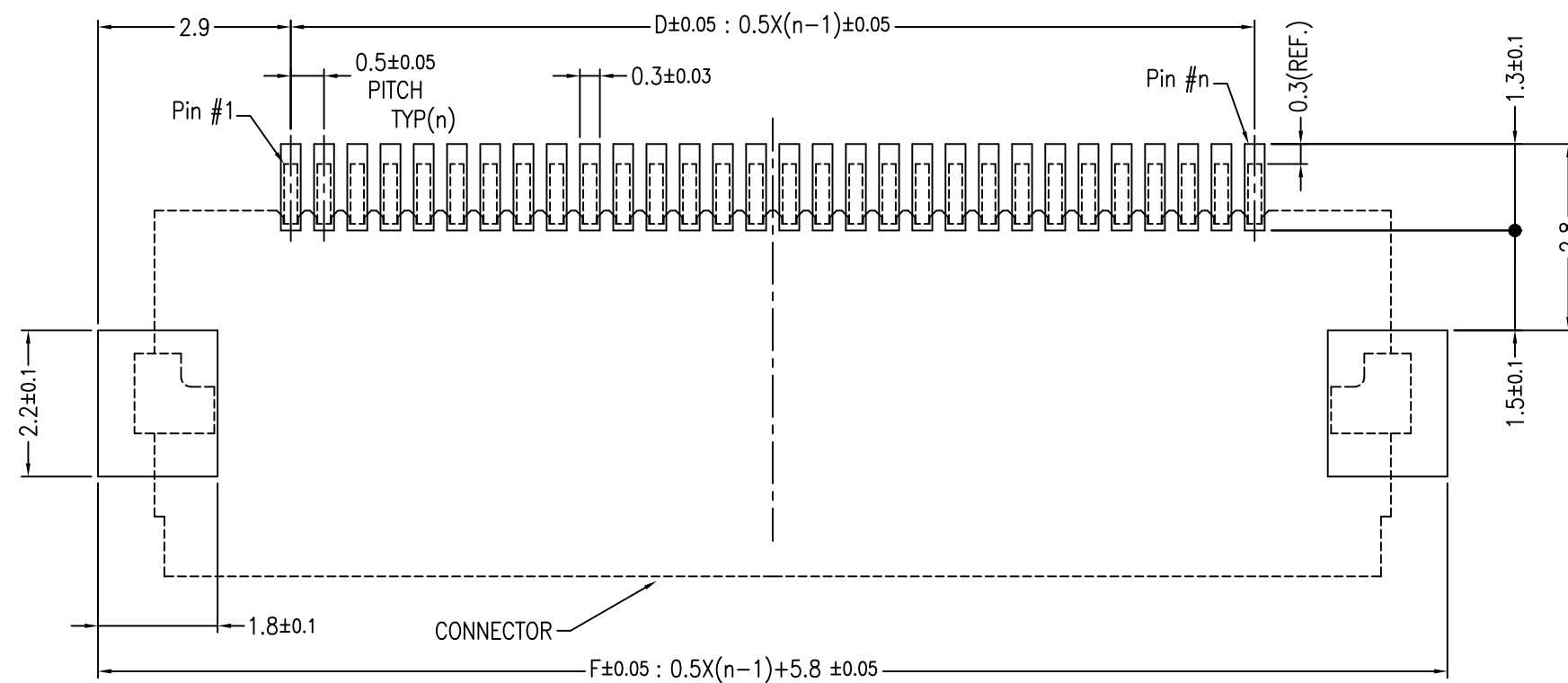
本製品は、塩素含有量900ppm以下、臭素含有量900ppm以下、
塩素＋臭素含有量の総量1500ppm以下を含んでおります。

10085901-50DHLF	28.6	28.3	29.2	24.5	25.52	30.3
P/N	A	B	C	D	E	F

[illegible]



RECOMMENDED FFC CONFIGURATION



RECOMMENDED PC BOARD LAYOUT

FPCの補強板接着剤には熱硬化接着剤を使用し、接着方式は熱圧着とする。

10085901-50DHLF	28.6	28.3	29.2	24.5	25.52	30.3
P/N	A	B	C	D	E	F

[illegible]